

Unterstützung und Förderung des LVR-Inklusionsamtes im Übergang Schule - Beruf

AK der Abschlussklassen der KmE-Förderschulen im
Regierungsbezirk Düsseldorf

Themenschwerpunkt: berufliche Anschlussperspektiven
für Schüler*innen der Förderschulen KmE

06. Februar 2023 | 10 bis 12 Uhr | Eileen Düchting

Das LVR-Inklusionsamt

Aufgaben des LVR-Inklusionsamtes

- Verbesserung der beruflichen Teilhabe schwerbehinderter Menschen
- Maßnahmen für Menschen mit einer Schwerbehinderung und Arbeitgebende zur Erlangung und Erhaltung von sozialversicherungspflichtigen Arbeits- und Ausbildungsplätzen auf dem allgemeinen Arbeitsmarkt.
- Grundlage: SGB IX (Dritter Teil des Neunten Buchs Sozialgesetzbuch - Bundesteilhabegesetz)

Aufgaben des LVR-Inklusionsamtes

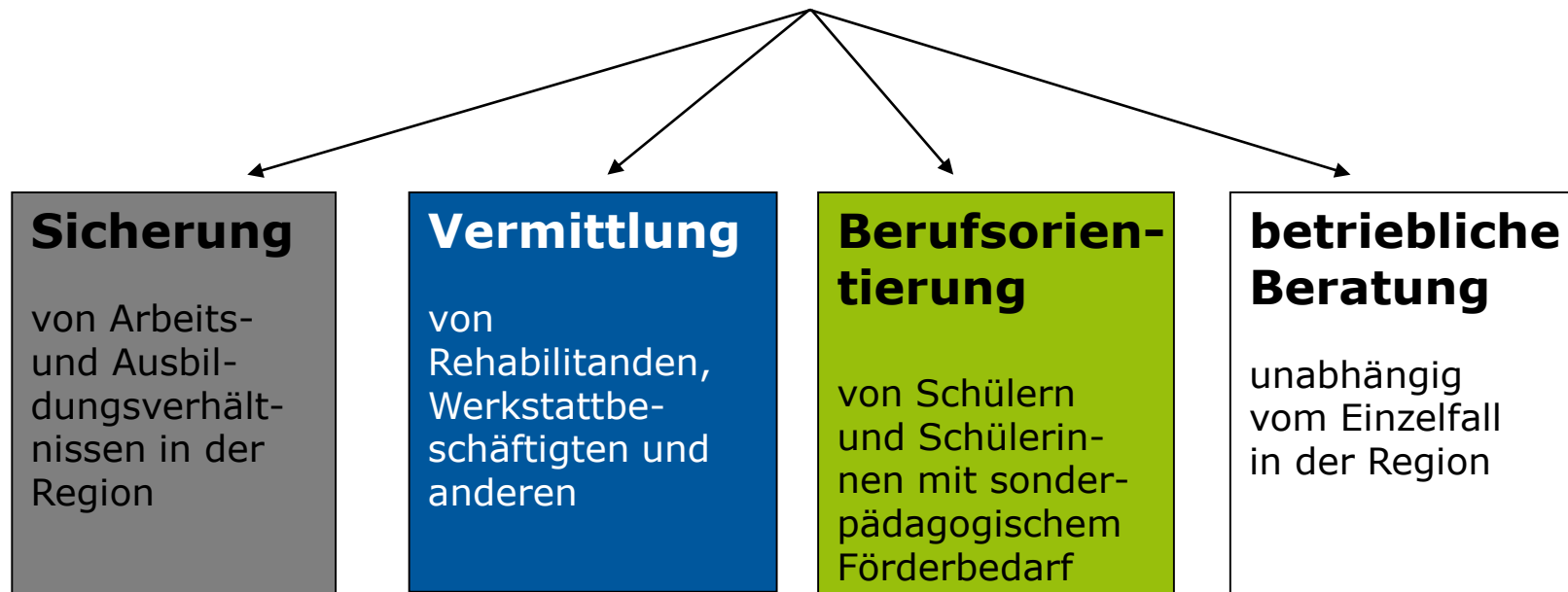
§185 SGB IX

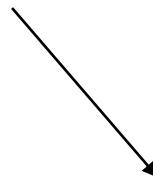
- Erhebung und Verwendung der Ausgleichsabgabe
- Schaffung neuer Arbeits- und Ausbildungsplätze
- Begleitende Hilfe im Arbeitsleben
 - Fachliche Beratung
 - Individuelle Betreuung
 - Finanzielle Förderung
 - Kündigungsschutz
- Schulung und Aufklärungsmaßnahmen

Die begleitende Hilfe im Arbeitsleben

§ 185 Abs. 3 SGB IX

- Geldleistung an
- schwerbehinderte Menschen
- Arbeitgeber
- Beratung bei technischen Arbeitshilfen, technischer Gestaltung von Arbeitsplätzen und behinderungsgerechtem Wohnraum
- Beratung und Begleitung durch Integrationsfachdienste





Berufliche Orientierung

von Schülern
und Schüle-
rinnen mit sonder-
pädagogischem
Förderbedarf



3. KAoA-STAR – Schule trifft Arbeitswelt

Mit finanzieller Unterstützung des Landes Nordrhein-Westfalen und des Europäischen Sozialfonds

Berufliche Orientierung in NRW

Jeder Jugendliche erhält durch die Schule ein individuell abgestimmtes Angebot schulischer Berufsorientierung und Lebensplanung und eine Planung der nachschulischen Anschlussperspektive.

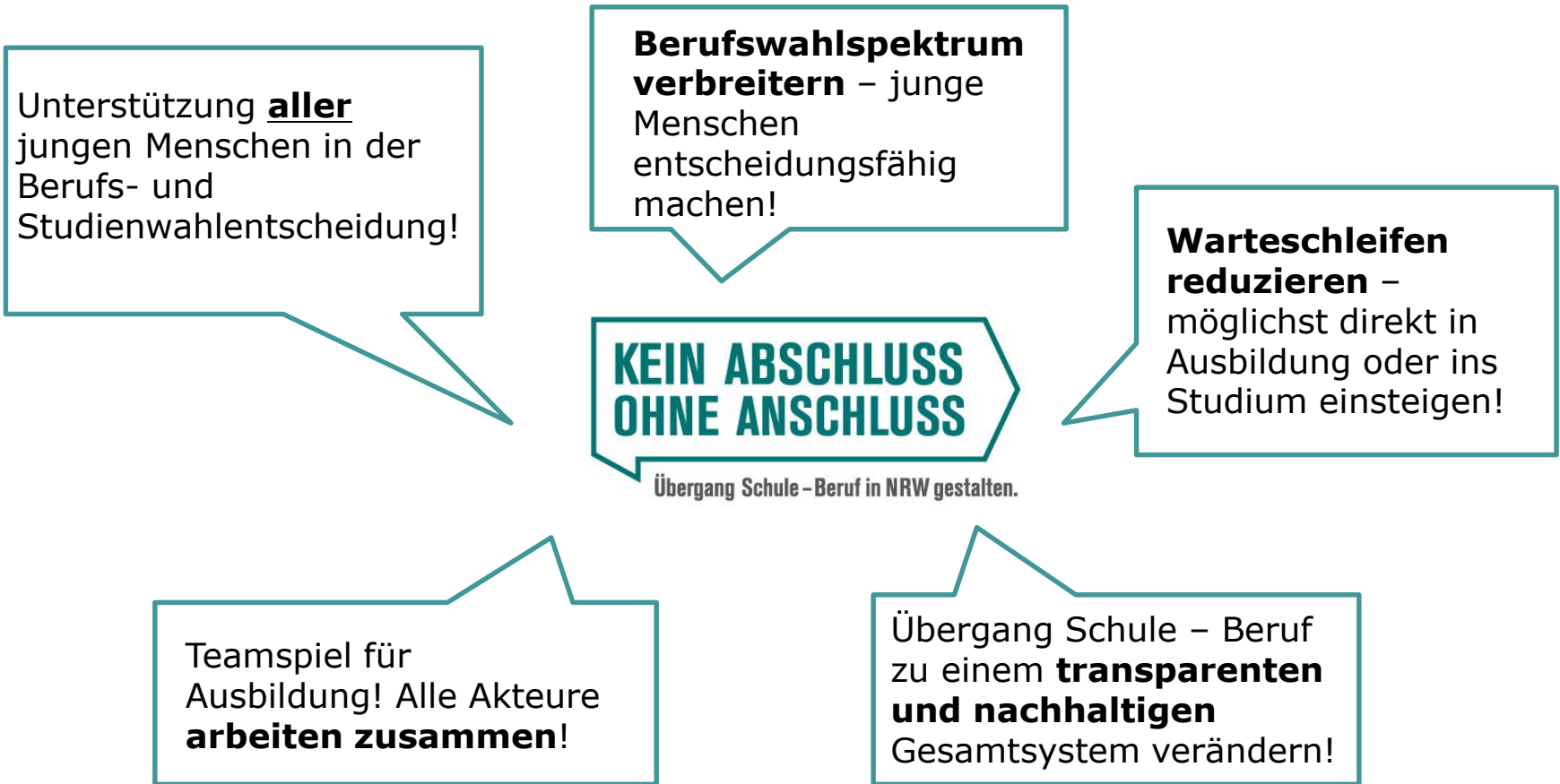
Mit finanzieller Unterstützung des Landes Nordrhein-Westfalen und des Europäischen Sozialfonds

Kein Abschluss ohne Anschluss - die Landesinitiative zur Beruflichen Orientierung in NRW



Mit finanzieller Unterstützung des Landes Nordrhein-Westfalen und des Europäischen Sozialfonds

Kernbotschaften KAoA



Mit finanzieller Unterstützung des Landes Nordrhein-Westfalen und des Europäischen Sozialfonds

KAoA-STAR – ein Baustein von KAoA

**KEIN ABSCHLUSS
OHNE ANSCHLUSS**

Übergang Schule – Beruf in NRW gestalten.



- Berufsorientierung für alle jungen Menschen in NRW
- speziell auf die Bedürfnisse von Schülerinnen und Schüler mit Behinderung abgestimmt
- Förderung von Übergängen in Ausbildung und Arbeit

Bausteine für einen erfolgreichen Übergang Schule – Beruf



Mit finanzieller Unterstützung des Landes Nordrhein-Westfalen und des Europäischen Sozialfonds

Der Prozess nach KAoA-STAR

START	SBO	8. Jahrgangsstufe bzw. drei Jahre vor Schulentlassung im Förderschwerpunkt (FSP) GG spätestens mit Beginn der Berufspraxisstufe	9. Jahrgangsstufe bzw. zwei Jahre vor Schulentlassung	10. Jahrgangsstufe bzw. Abschlussjahrgang	Übergang	
Beginn des BO-Prozesses mit einer Elterninformationsveranstaltung	2.4	STAR - Berufswegekonferenz				Ausbildung, Arbeit, weiterer Schulbesuch und andere berufsvorbereitende Maßnahmen
	2.6	STAR - Einbindung von Eltern				
	4.3	STAR - Potenzialanalyse für die FSP Geistige Entwicklung, Körperliche motorische Entwicklung, Hören und Kommunikation, Sprache				
	4.4	STAR - Feststellung des funktionalen Sehvermögens für den FSP Sehen				
	4.5	STAR - Potenzialanalyse für den FSP Sehen				
	5.2		STAR - Berufsfelderkundungen			
	5.3/10.2/ 10.3		STAR - Arbeitsplatzbezogenes Kommunikationstraining I+II, STAR - Betriebsnahes Bewerbungstraining/ Umgang mit Dolmetschenden und Technik im FSP Hören und Kommunikation			
	5.4		STAR - Berufsorientierungsseminar			
	6.2		STAR - Intensivtraining arbeitsrelevanter sozialer Kompetenzen (TASK)			
	6.3		STAR - Betriebspraktikum			
	6.6		STAR - Langzeitpraktikum			
	10.5			STAR - Übergangsbegleitung		

Berufswegekonferenz - Alle an einem Tisch

- Schülerinnen und Schüler
- Eltern

sowie Vertreterinnen und Vertreter

von:

- Schule
- Reha-Beratung der Agentur für Arbeit
- Bildungsträger
- Betriebe
- IFD



Mit finanzieller Unterstützung des Landes Nordrhein-Westfalen und des Europäischen Sozialfonds

Betriebspraktikum



Bäckerei



Fahrradwerkstatt



Küche

Mit finanzieller Unterstützung des Landes Nordrhein-Westfalen und des Europäischen Sozialfonds

Betriebspraktikum

- Unterstützung durch den IFD bei der Suche nach geeigneten Betrieben und Praktikumsplätzen in Block- oder Langzeitform
- Begleitung durch den IFD während des Praktikums
- Beratung der Arbeitgeber:innen zur Behinderung, Einsatzmöglichkeiten sowie finanzieller Förderungen bei Übernahme in Arbeit oder Ausbildung

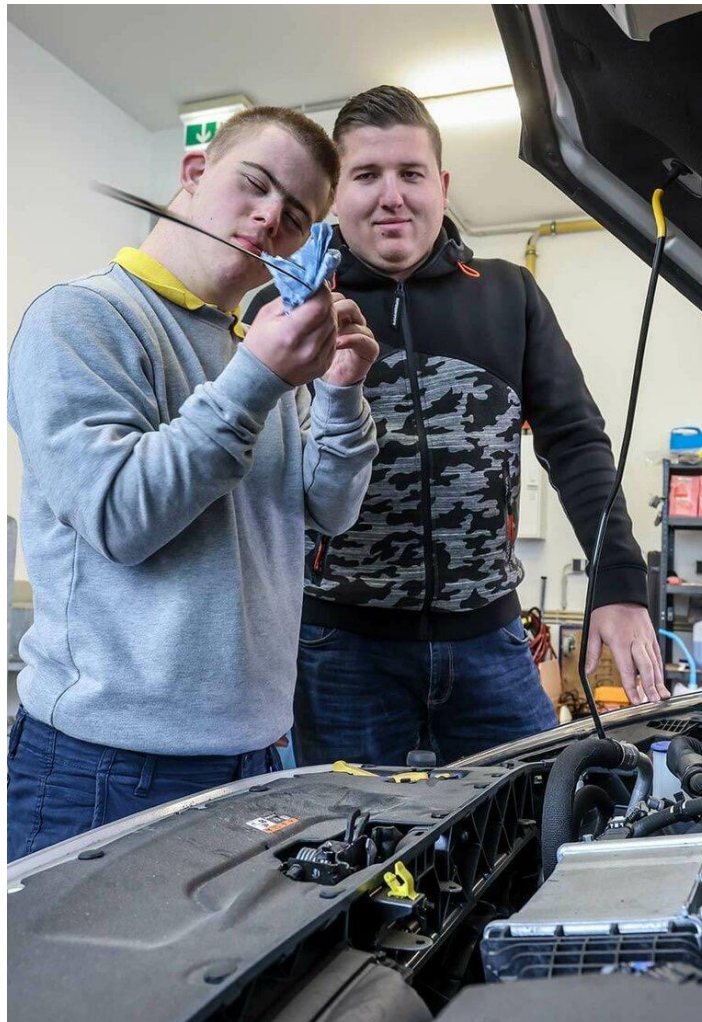
Übergangsbegleitung

- Unterstützung beim Übergang von der Schule auf den allgemeinen Arbeitsmarkt
- Beratung der Betriebe bei der Einstellung
- Ziel: Verbesserung der Chancen auf eine betriebliche Beschäftigung bzw. Ausbildung

Anschlussperspektiven außerhalb einer WfbM

- schulische Bildungsgänge
- Berufsvorbereitende Maßnahmen (BvB)
- Werkstattjahr
- Unterstützte Beschäftigung (UB)
- DIA-AM
- Arbeitsplatz
- Studium
- Freiwilligendienste (FSJ, FÖJ oder Bufdi)
- Ausbildung (theoriereduziert, Teilzeit, betrieblich oder überbetrieblich)

Mit finanzieller Unterstützung des Landes Nordrhein-Westfalen und des Europäischen Sozialfonds



Quelle:
ZB Rheinland – Ausgabe 04/2021

Mit finanzieller Unterstützung des Landes Nordrhein-Westfalen und des Europäischen Sozialfonds

Fachpraktikerausbildung

Fördermöglichkeiten des LVR für Menschen mit Behinderung am Arbeitsplatz

- Begleitende Hilfen im Arbeitsleben
- Arbeitsplatzausstattung
- Arbeitsassistenz
- Gebärdendolmetschende
- Budget für Arbeit
- ...

Diskussion und Abschluss

Weiterführende Links:

- www.inklusionsamt.lvr.de
- www.star.lvr.de
- www.budget-fuer-arbeit.lvr.de
- www.ifd.lvr.de
- www.rehadat.de
- www.integrationsaemter.de



Vielen Dank für Ihre Aufmerksamkeit!

LVR-Inklusionsamt

Koordinierungsstelle KAoA-STAR

Ansprechpartnerin: Eileen Düchting

 Eileen.Duechting@lvr.de

 0221 809 6186,  www.star.lvr.de